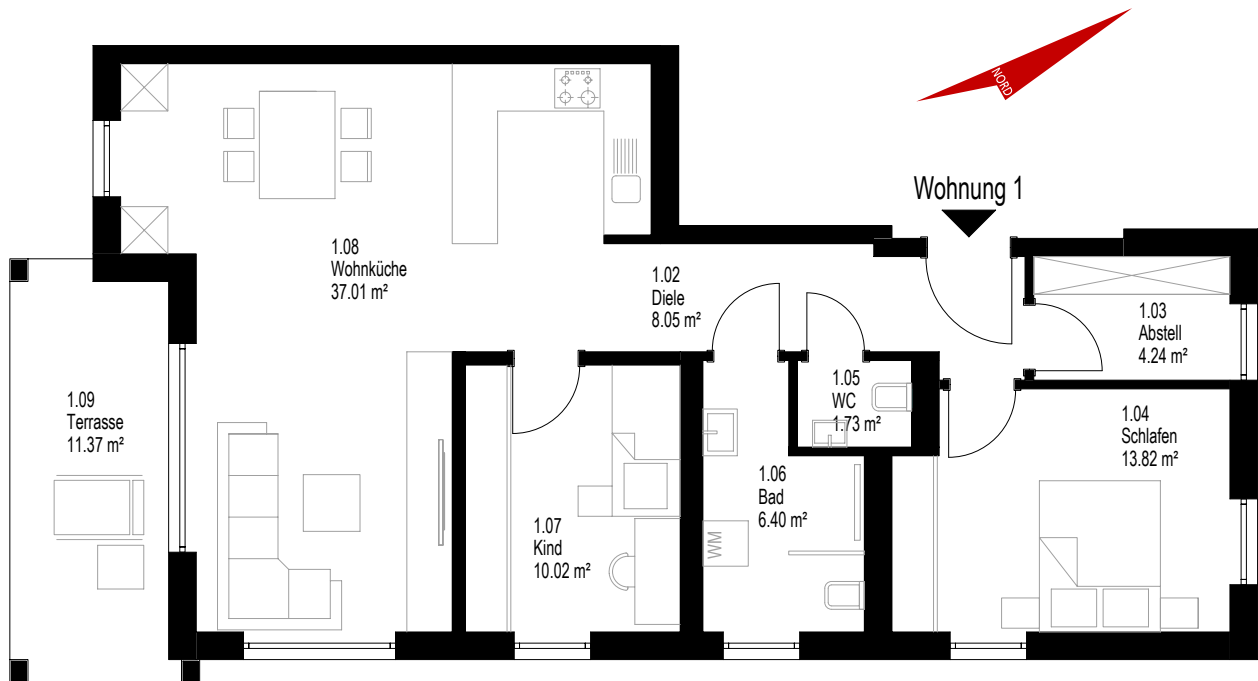
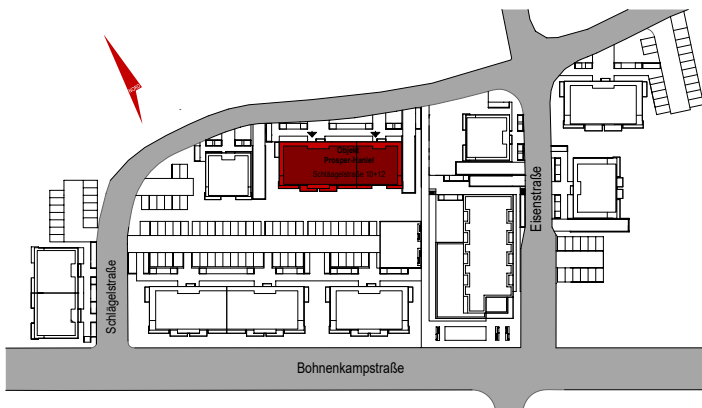


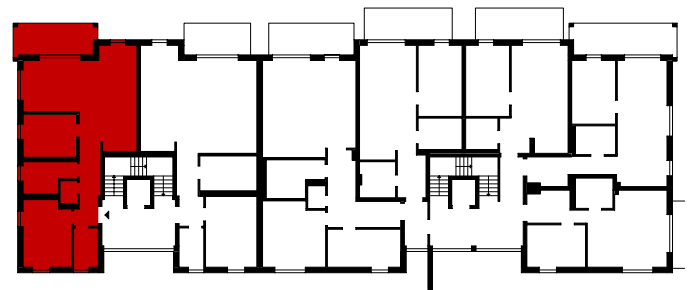
OBJEKT PROSPER HANIEL - SCHLÄGELSTRASSE 10,12 - ERDGESCHOSS - WOHNUNG 1



Lage im Wohnkomplex



Lage im Gebäude - Erdgeschoss



**Wohnfläche**

Raum Nr.	Raum	Anrechenbare Wohnfläche
1.02	Diele	8,05 m <sup>2</sup>
1.03	Abstellraum	4,24 m <sup>2</sup>
1.04	Schlafen	13,82 m <sup>2</sup>
1.05	WC	1,73 m <sup>2</sup>
1.06	Bad	6,40 m <sup>2</sup>
1.07	Kind	10,02 m <sup>2</sup>
1.08	Wohnküche	37,01 m <sup>2</sup>
1.09	Terrasse	5,69 m <sup>2</sup> (11,37 m <sup>2</sup> )

**86,96 m<sup>2</sup>**

Balkone/Terrassen/Loggien werden bis 25 m<sup>2</sup> zu 50 % und ab 25 m<sup>2</sup> zu 25 % berechnet. Planungsstand Februar 2022. Flächen und Maßangaben sind ca. Angaben, vorbehaltlich Änderungen gemäß Ausführungsplanung und sind vor Ort zu prüfen. Kücheneinrichtungen, Waschmaschine und Möblierung sind nicht im Leistungsumfang enthalten. Urheberrechtlich geschütztes Marketingmaterial darf nur als Teil einer bestimmten Phase der Investition verwendet werden.